

## Referenz

# Emissionsbeurteilung Lärm und Licht Sportplatz Ägelsee, Rickenbach

### Auftraggeber

Politische Gemeinde Rickenbach, Gemeindepräsident, Ivan Knobel

### Leistungen bhateam

Zusammenstellung der Belegungspläne und Zuschauerzahlen als Grundlage für die Lärmberechnung, Lärmberechnung der geplanten Sportaktivitäten unter Berücksichtigung von Sportler und Zuschauer nach der Vollzugshilfe des BAFU und der deutschen Sportanlagenlärmschutzverordnung, Berechnung des Parkierlärms, Beurteilung der Lichtemissionen, Gesamtbeurteilung, Modellierung im Lärmberechnungsprogramm CadnaA, Plandarstellung.

### Projektleitung

Matthias Wieser, Dipl. Ing. FH, CAS EHSM Sportanlagen

### Projektbegleitung

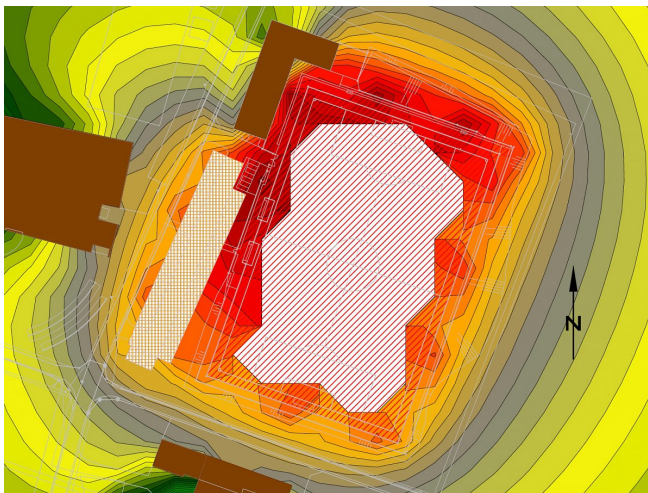
Ramona Hobel, BSc FHO in Raumplanung

### Projektbeschreibung

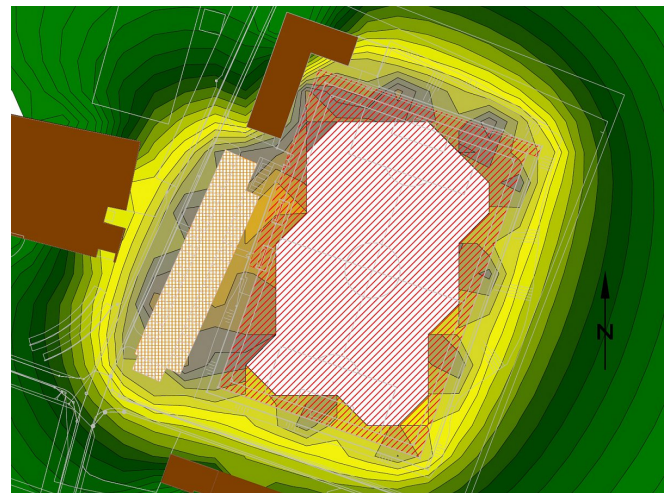
Damit im Rahmen der Nutzungsplanung die für Sportanlagen und Nebenflächen notwendigen Landareale in geeigneter Grösse und Lage ausgeschieden werden können, soll ein Vorprojekt mit Varianten aufzeigen, auf welche Art ein Sportplatz realisiert werden kann. Die Projektidee soll Grundlage für die Nutzungsplanung und ein späteres Bauprojekt sein. Die Ermittlung der künftigen Lärm- und Lichtbelastung ausgehend vom neuen Sportplatz soll der Gemeinde dienen, im Rahmen der Nutzungsplanung den notwendigen Landbedarf für die Sportanlage und Nebenflächen auszuscheiden. Die Disposition des Spielfeldes und des Betriebsgebäudes wurde so platziert, dass die angrenzenden Wohngebiete möglichst gut abgeschirmt sind. Ein zusätzlicher Erddamm auf der Nordseite grenzt den anfallenden Lärm aus dem Spielbetrieb zusätzlich ein. Die Lärmbelastungen wurden mittels CadnaA ermittelt.

### Zeitraum

2013 - 2014



Lärmberechnung Faustball-Spiel



Lärmberechnung Fussball-Training