



# Referenz

## Schulanlage Huben

Primarschulgemeinde Frauenfeld

**Objekt** Gesamtsanierung Schulanlage Huben, Frauenfeld  
**Projektumfang** ca. 12 Mio. SFr.  
**Erstellungsjahr** 2012

**Auftraggeber** Primarschulgemeinde Frauenfeld

### Projektbeteiligte

**Architekt** Felber Keller Lehmann, Zürich, Franziska Felber und Tom Keller

**Leistungen bhateam** Vorstudie, Projektierung, Ausschreibung, Realisierung: Tragkonstruktion und Aussensportplätze

**Projektleitung** Martin Oswald, dipl. Bauing. ETH / SIA

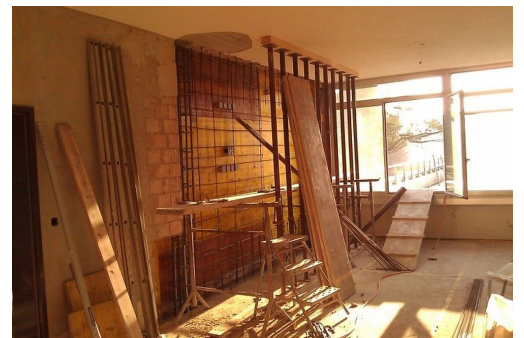
### Projektbeschreibung

**Tragwerk** Der zweistöckige Anbau mit den Abmessungen von ca. 37.0 x 20.0 m wurde mittels Mikropfählen im tragfähigen Untergrund fundiert. Die Decke EG ist als vorgespannte Abfangdecke konstruiert und ermöglicht die Torwirkung mit einer lichten Breite von 16.5 m zum Innenhof. Die bestehenden Räumlichkeiten wurden auf die Erdbebensicherheit überprüft und im Zuge der Bauarbeiten entsprechend ertüchtigt.

**Spezielles** Foundation mit Mikropfählen, vorgespannte Abfangdecke beim Neubau, Erdbebenertüchtigung im Bestand.



Mikropfähle



Erdbebenertüchtigung im Bestand



Innenraum



Luftaufnahme