



Referenz

Neubau Hochhaus und Umbau Mühle

Matzingen

Objekt Neubau Hochhaus und Umbau Mühle, Matzingen
Projektumfang ca. 25 Mio. SFr.
Erstellungsjahr 2017

Auftraggeber Böni Immobilien AG, Frauenfeld

Projektbeteiligte

Architekt Innoraum, Kräher Jenni + Partner AG, Frauenfeld

Leistungen bhateam Vorstudien bis Realisierung: Tragkonstruktion, Baugrube und Kanalisation

Projektleitung Edi Schmid, dipl. Bauing. FH / SIA
Heike Raddatz, M. Eng. in Bauingenieurwesen

Projektbeschreibung

Die Weiterentwicklung des Areals Mühle Matzingen umfasst den Ersatz der Silotürme aus den Jahren 1931 und 1954 durch zwei 27 m resp. 45 m hohe Neubauten mit Tiefgarage, sowie den umfangreichen Umbau der denkmalgeschützten Bauten mit Restaurant.

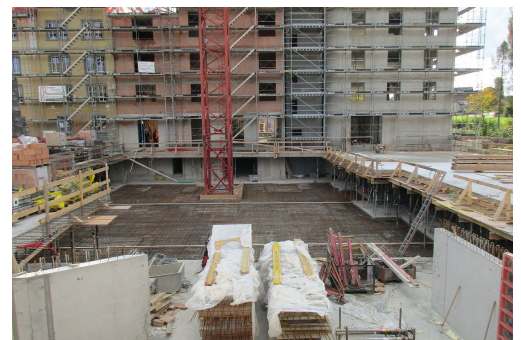
Tragwerk

Hochhaus in Massivbauweise mit tragender und aussteifender Lochfassade. Einsatz von Halb- und Vollfertigteilen. Kombinierte Foundation mit neuer Bodenplatte und bestehendem Gründungsrost.

Die Umbaumaassnahmen umfassen u. A. den Abbruch des vorhandenen Splitt Levels und Bau eines neuen Geschosses inkl. Liftschachtverlängerung unterhalb des bewohnten Gebäudes. Stützenfreier Gastronomiebereich mit Abfangkonstruktionen aus Stahl für Bau- und Endzustände.



Baucam



Tiefgarage-im-Bau



Umbau-Gastronomie



Luftaufnahme-Baustelle